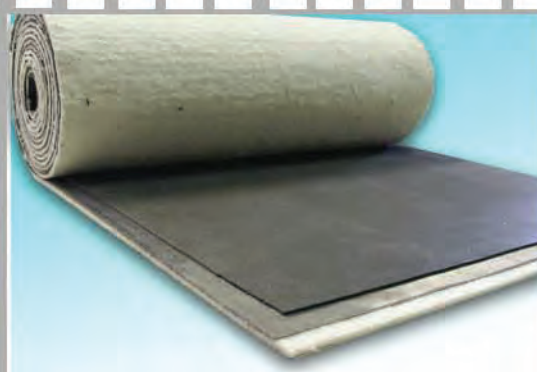


manuale di posa

Piombopav Roll Duo



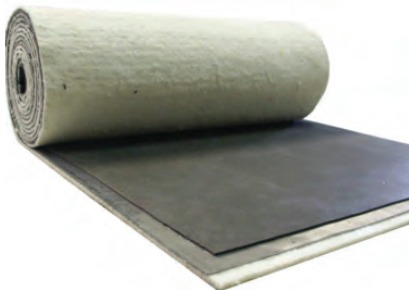
Acustica



PRODUZIONE ISOLANTI TERMICI ED ACUSTICI



PiomboPav Roll Duo



PiomboPav Roll Duo è un isolante acustico in rotolo a basso spessore, costituito da uno strato di polietilene espanso reticolato e da uno strato in fibra di poliestere pura al 100 % con interposta una lamina flottante di piombo vergine di prima fusione, puro al 99,5 % con certificazione ed analisi chimica, con spessore di 0,35- 0.60- 1,0 mm.

PiomboPav Roll Duo è un isolante acustico sottopavimento con funzione fonoimpedente per rumori aerei grazie alla lamina di piombo e con funzione anticalpestio data l'elasticità del polietilene reticolato ed al materassino in fibra di poliestere di nuova concezione che esalta il rendimento del prodotto. La funzione del feltro in poliestere che va posato a contatto con la soletta è duplice, la prima di garantire uno strato maggiore di materiale resiliente anticalpestio, la seconda importantissima è di assorbire tutte le piccole ma dannosissime asperità del supporto in calcestruzzo. Per eliminare i ponti acustici, i prodotti vengono forniti con una cimosa di battentatura sui due lati più lunghi. Per la realizzazione del pavimento galleggiante si consiglia l'uso di Phonopav perimetrale.

In questi cantieri è stato scelto PiomboPav Roll Duo



Ospedale Del Bambino Parma m2 10.000 prog. POLICREO
imp. Pizzarotti Parma



Vodafone Village Milano
prog.int. Dante O. Benini & Partners

nuovi uffici Tecnogym Cesena 11.000 m2 imp. Tecnimont To
prog. Arch. Citterio& Partners MI

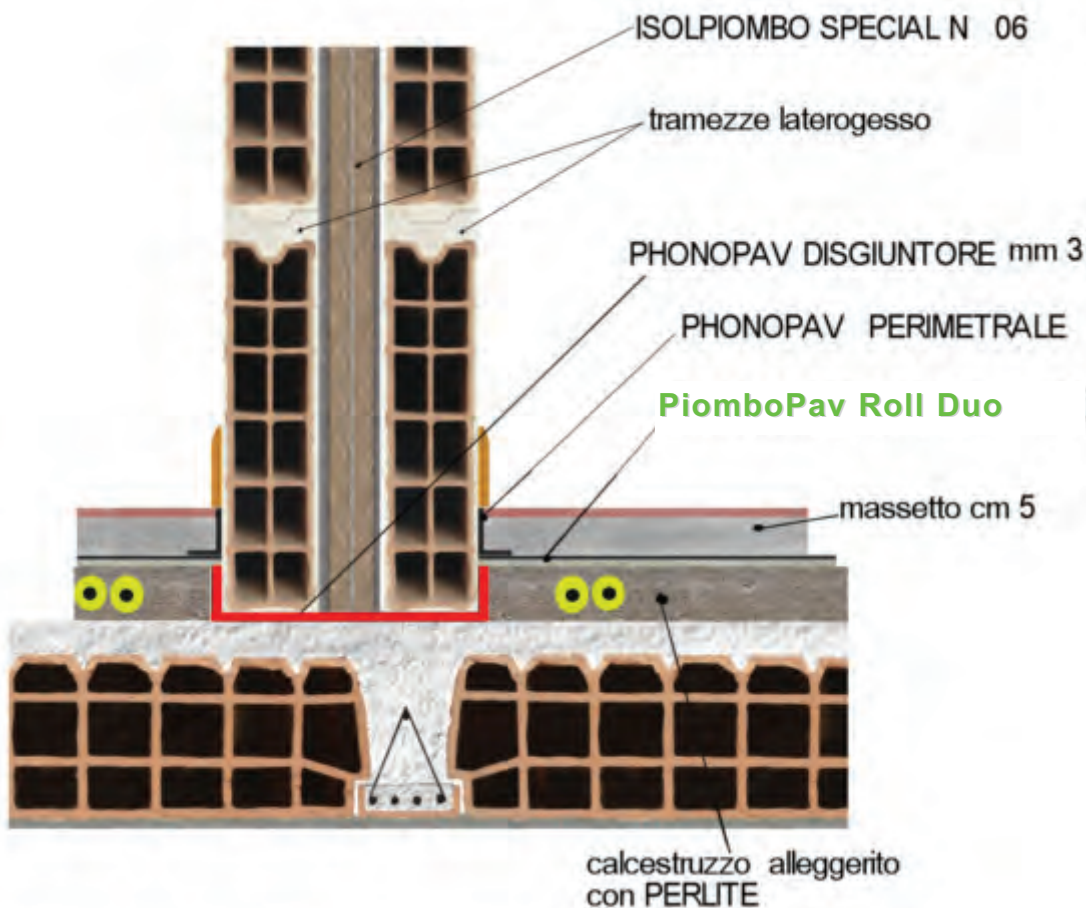


Restauro Punta Della Dogana VE 3.500 m2
prog. arch. Tadao Ando Ing. Cocchi imp. Dottor Group TV



Restauro Venezia 3.000 m2 prog. arch. Parenti
imp. Sacaim VE





PiomboPav Roll Duo perchè ?

Effetti negativi causati da imperfezione del fondo

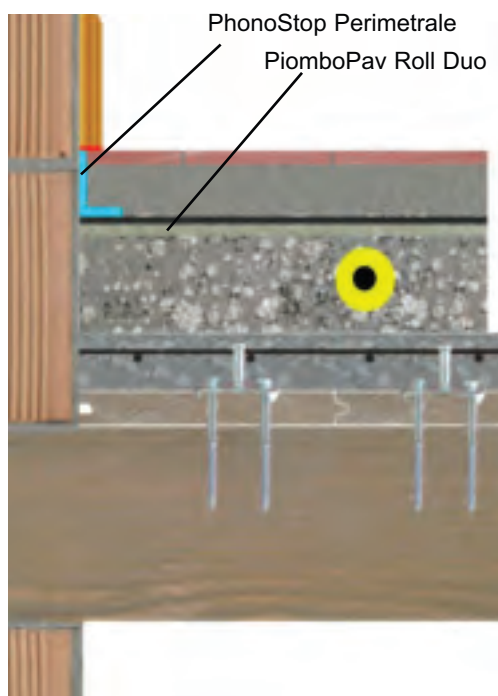
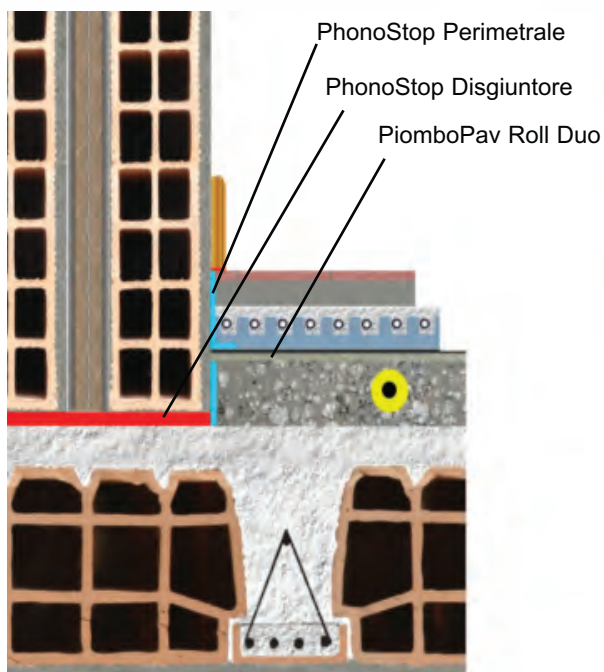
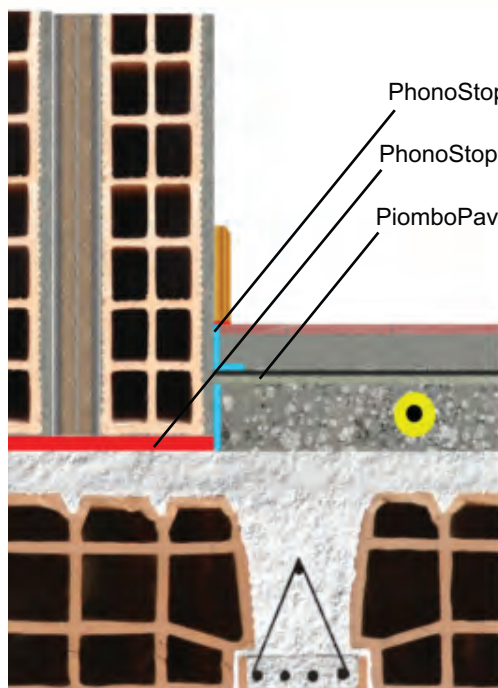


MANUALE DI POSA

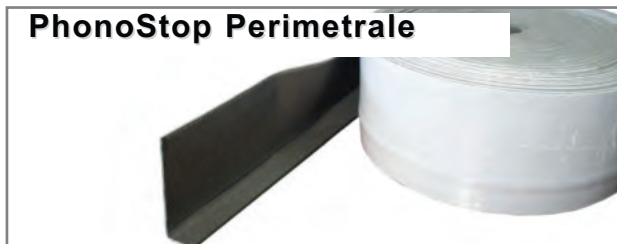
PiomboPav Roll Duo



isolanti acustici



PhonoStop Perimetrale



PhonoStop Disgiuntore



PhonoStop Nastro di giunzione



MANUALE DI POSA

PiomboPav Roll Duo



isolanti acustici



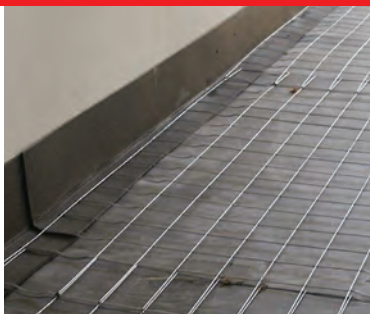
Stendere accuratamente
seguendo la battentatura



**Applicare il
PhonoStop Perimetrale
subito dopo la posa del
PiomboPav Roll Duo
per evitare che si depositi
polvere**



**Sigillare le giunture
con apposito nastro**



PiomboPav Roll Duo è fornito in rotoli da 60 cm di larghezza per facilitare la movimentazione

MANUALE DI POSA

PiomboPav Roll Duo



isolanti acustici



La realizzazione di un isolamento a pavimento richiede la stessa precisione di una impermeabilizzazione all'acqua

cantiere sede vescovile rovigio



Il sistema è denominato
" PAVIMENTO GALLEGGIANTE "

cantiere tecnogym cesena

Il sistema deve garantire la totale assenza di punti di contatto con le strutture sia verticali che orizzontali



E' l'ideale anche per interventi di ristrutturazione su solai in legno

cantiere Punta della dogana venezia

MANUALE DI POSA

PiomboPav Roll Duo



isolanti acustici



Un lavoro a regola d'arte richiede molta pulizia in cantiere



stesura della rete di ripartizione antifessurazione per massetti



Preparazione sul posto del massetto per incollaggio pavimento



Sul PiomboPav Roll Duo si può posare anche il riscaldamento a pavimento

MANUALE DI POSA

PiomboPav Roll Duo



isolanti acustici



**IL PHONOSTOP PERIMETRALE
VA RIFILATO SOLO "DOPO"
AVER POSATO IL PAVIMENTO**

**massetto ultimato pronto per
l'incollaggio del pavimento**



**generatore di calpestio
normalizzato**



**PiomboPav Roll DUo è l'ideale
per insonorizzare i tetti in
legno al di sotto del pacchetto
per l'isolamento termico**



**fonometro e generatore
di rumore aereo**

**Si eseguono prove acustiche
in cantiere**